



## Noche Informativa sobre el Sello de Bi Alfabetización

— 24 de Enero 2019 —

---

---

# Agenda

- ❑ Antecedentes y significados del Sello de Bilingüidad del Estado de Illinois
- ❑ Propósito y Beneficios de obtener el sello
- ❑ Estudiantes que califican
- ❑ Demostrando niveles de competencia en un lenguaje
- ❑ Definición de competencias en un lenguaje
- ❑ Evidencia de competencia en un lenguaje



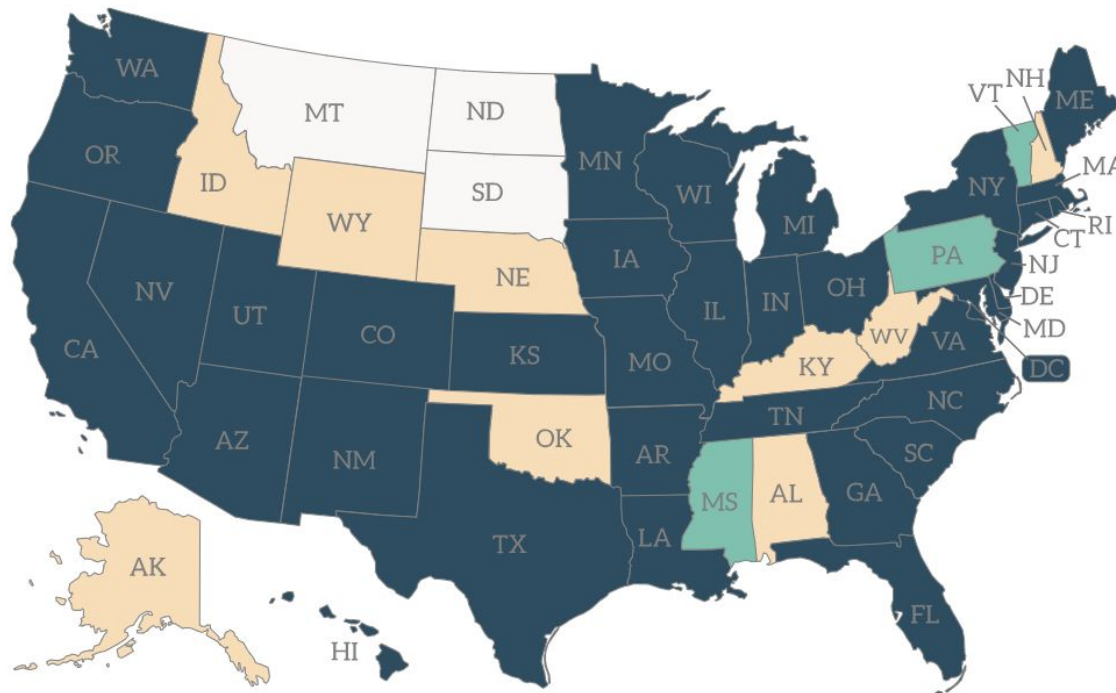
# Antecedentes

35 Estados y Washington D.C. han adoptado el Sello de Bi Alfabetización.

Illinois fue uno de los primeros estados en adoptar el sello el 27 de Agosto, 2013.

## State Laws Regarding The Seal Of Biliteracy

● Approved State Seal ● Under Consideration ● Early Stages ● No Seal of Biliteracy, Yet!



# Significado del Sello de Bi Alfabetización

- ❑ El Sello de Bi Alfabetización es un reconocimiento a una escuela o distrito escolar en reconocimiento a estudiantes que han estudiado y obtenido ciertos niveles de competencia en dos o más lenguajes al graduarse de la Escuela Superior.
  - ❑ Uno de los lenguajes debe ser Inglés
  - ❑ Es importante para los estudiantes que continúen creciendo tanto en Inglés como el lenguaje objetivo
- ❑ Los estudiantes que califican para el Sello de Bi Alfabetización en la Escuela Glenbard West recibirán el sello de Bi Alfabetización en su diploma al graduarse, así como un mensaje en las transcripciones académicas oficiales, indicando el logro y en qué lenguajes.

# Proposito

Existen varias razones para instituir el Sello de Bi Alfabetización:

- ❑ Para motivar a los estudiantes a estudiar y ser competentes a nivel de comunicación en múltiples lenguajes en un formato que ofrece un acceso similar tanto para estudiantes que hablan inglés como 1er idioma y quienes no.
- ❑ Certificar el logro de habilidades de Bi Alfabetización (utilizando un marco de evaluación basado en datos con reconocimiento nacional).
- ❑ Reconocer el valor de la diversidad cultural y de lenguajes.
- ❑ Preparar a los estudiantes con habilidades del siglo 21 para su beneficio en el mercado laboral y la sociedad global (Habilidades del siglo 21 [www.p21.org](http://www.p21.org) incluye objetivos globales en alfabetización).
- ❑ Fortalecer las relaciones intergrupales y honrar las múltiples culturas y lenguajes en una comunidad.

# Beneficios

- ❑ Los estudiantes de educación superior tienen la habilidad de competir en mercado laboral global y ofrecer evidencia de su bilingüismo y bi alfabetización a sus potenciales empleadores.
- ❑ Las universidades tendrán un método basado en evidencia para reconocer los logros sobre lenguajes de los estudiantes graduados de educación superior.
  - ❑ Por ley, las universidades públicas de Illinois deberán otorgar créditos educativos a estudiantes que han logrado el sello de bi alfabetización.
  - ❑ La universidades deberán entregar hasta 12 horas de crédito a estudiantes que hayan recibido el sello.

# Estudiantes que Califican

- ❑ De acuerdo a los requerimientos estatales, Glenbard West utilizados en los estándares de competencias en lenguajes establecidos por el American Council on the Teaching of Foreign Languages (ACTFL) para calificar para el sello Estatal del programa de Bi Alfabetización
- ❑ Los estudiantes de Glenbard West inscritos en un curso de segundo semestre de lenguajes globales tendrán la oportunidad de obtener el sello al demostrar sus competencias en inglés y uno o más de los siguientes lenguajes: Español, Frances, Aleman, Mandarin (Chino) e Italiano.
- ❑ Estudiantes que califican pueden tener experiencia en idiomas tales como estudiantes ESL, FLES y de Doble Lenguaje.

# Demostrando competencias en un idioma

- ❑ Las competencias en idiomas deberán ser demostradas en INGLÉS y un lenguaje adicional.
- ❑ El Sello de Bi Alfabetización será otorgado a estudiantes cuyas niveles de competencias en un lenguaje extranjero sean equivalentes a una escala Intermedia Alta, definidas por el **American Council on the Teaching of Foreign Languages (ACTFL)**.

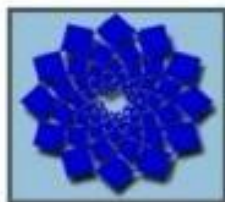


# Demostrando competencias en un idioma extranjero

- ❑ Estos son los niveles ACTFL
  - ❑ Principiante,
  - ❑ Intermedio,
  - ❑ Avanzado y
  - ❑ Superior.



# Demostrando competencias en un idioma extranjero

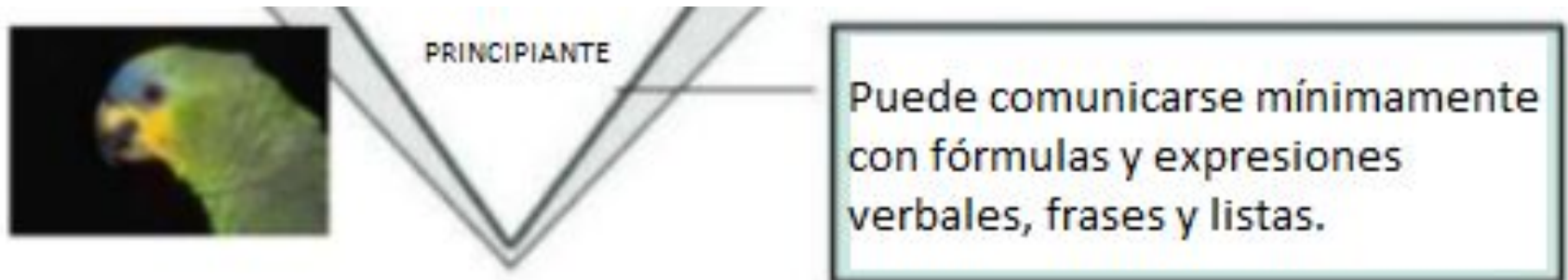


Los niveles están definidos por tareas



# Definición de Nivel de Competencia

- ❑ Un nivel de competencia es la habilidad para comunicar conceptos en un lenguaje objetivo.
- ❑ Conforme los estudiantes obtiene confianza en el contenido, ellos van demostrando más altos niveles de competencias.
- ❑ Vean la siguiente imagen: un aprendiz a nivel de principiante es como un perico: puede repetir palabras y usa frases de “Memoria” pero solo dentro del contexto del salón de clases.
- ❑ Un aprendiz a nivel principiante es bueno para hacer listas, pero no frases completas.



# Definición de Nivel de Competencia

- ❑ Un aprendiz intermedio es como un sobreviviente: Puede usar el lenguaje para hacer y contestar preguntas. Pero las preguntas son sencillas y de temas familiares. Si alguien trata de hablar de un nuevo tema, el aprendiz intermedio puede utilizar algunas de las habilidades de novato para ayudarse en la comunicación.



# Definición de Nivel de Competencia

<b>Nivel</b>	<b>Ejemplos de comunicación profesional</b>	<b>Tiempo Requerido</b>
Intermedio Alto	Bomberos, Instalador de Servicios, Inspector de Carros, Personal en Aerolíneas, Misionario, Guía de turistas.	Aprendices del idioma después de 6-8 años consecutivos de estudio o 4-6 semestres de estudio a nivel profesional de forma secuencial.

Los estudiantes puede describir algo con confianza, contar historias sobre algunas experiencias en varios marcos de tiempo, e incluso manejar complicaciones inesperadas.



# Definición de Nivel de Competencia

## Intermedio alto

### Mi consejo

Mi mamá siempre esta pendiente de mí. Mi mamá es una mujer muy sabia y sus consejos y dichos siempre son ciertos. Tiene muchas experiencias por vida propia y se crió con su abuela que tiene hasta mas experiencias en la familia. Por esta razón siempre trato de seguir sus consejos.

El consejo que me dio es, "Nunca hagas las cosas alterada." Esto significa que cuando estoy haciendo algo, debo de hacerlo bien y sin mucho apuro. Este consejo siempre me lo da y lo repite cuando estoy haciendo algo apurada. Me lo dice para que me salgan bien los trabajos y para que aprenda a tener más paciencia. Su consejo es cierto porque cuando se hace las cosas en apuras, no salen tan bien como quieras.

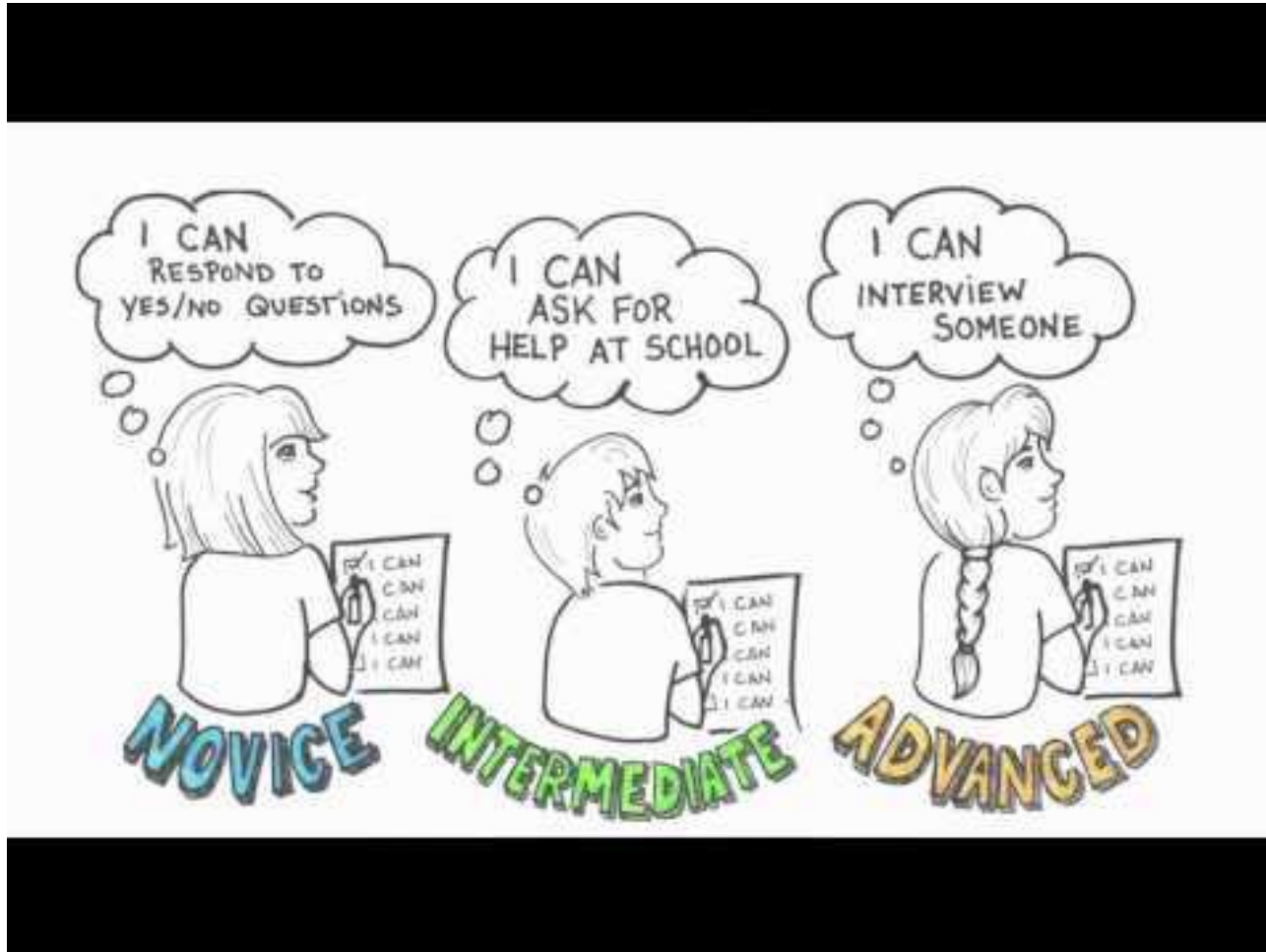
Este consejo me hace útil en la vida para que haga las cosas bien y no mal. Puede ser un proyecto o puedo estar lavando platos y el consejo provee ser cierto. Si los hago apurada, mi proyecto no va recibir buena nota y los platos pueden salir sucios. En general, haciendo las cosas al último minuto y rápido ocasiona que no pienses y un mal resultado.

Este consejo le daría a todos porque es útil para actividades hechas diario. En cualquier actividad, si lo haces sin cuidado, no te va salir bien. Creo que este consejo le sería más útil a mi hermana Emily porque ella siempre quiere hacer y terminar la cosas rápido. De esta manera, sus resultados no van hacer tan eficientes.

Los estudiantes pueden escribir en pasado, presente y futuro; en múltiples párrafos, utilizando un variedad de vocabulario, incluyendo palabras de conexión. Estructuras gramaticales, deletreo y acentos pueden tener errores, pero no interfieren con la comprensión del mensaje del lector.

# Definición de Nivel de Competencia

Vea el video para entender los lineamientos del ACTFL.



<https://www.youtube.com/watch?v=kCUubDQGFe0>

# Evidencia del Nivel de Competencia en un Lenguaje

## Nivel de Competencia en Inglés

- ❑ Obtener una calificación mínima de 540 en el examen SAT para los puntos de referencia en inglés en lectura y escritura O
- ❑ Obtener una calificación mínima general de 4.8 en el examen ACCESS para ELs (Aprendices del Idioma Inglés) Y

## Nivel de Competencia en un Lenguaje Extranjero

- ❑ Obtener un 4 o 5 en el examen Advanced Placement language O
- ❑ Obtener una calificación mínima de Intermedio Alto en el examen aprobado sobre Niveles de Competencia
- ❑ GBW utiliza el **ACFTL Assessment of Performance toward Proficiency in Language** (AAPPL) o el examen **Standards-based Measurement of Proficiency**( STAMP).



# Evidencia del Nivel de Competencia en un Lenguaje

- ❑ Para predecir la ruta e informar al estudiante GBW de su nivel de competencia para su correcta ubicación a nivel de educación superior, el Distrito 41 administrará las evaluaciones a estudiantes FLES y Doble Lenguaje en el 5to grado y luego nuevamente en 8vo grado conforme fue recomendado por GBW,
  - ❑ Los estudiantes FLES presentaran el examen AAPPL.
  - ❑ Los estudiantes de Doble Lenguaje presentaran el examen STAMP.

# Referencias y más información...



- ❑ <https://www.glenbard87.org/illinois-state-seal-of-biliteracy-program/>
- ❑ <https://www.isbe.net/Pages/Illinois-State-Seal-of-Biliteracy.aspx>
- ❑ <https://sealofbiliteracy.org/>
- ❑ <https://www.actfl.org/>

# Otras preguntas?

Póngase en contacto con:

❏ Theresa Ulrich

Directora de los Programas de Lenguajes

(630) 534-7251

[tulrich@d41.org](mailto:tulrich@d41.org)